

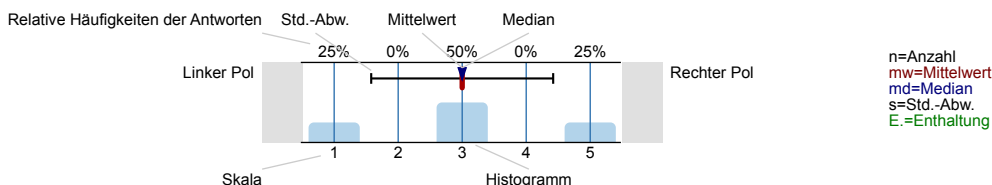
Prof. Dr. Ulrich Kaiser

Dozentenprofil; WiSe 20/21
Erfasste Fragebögen = 28



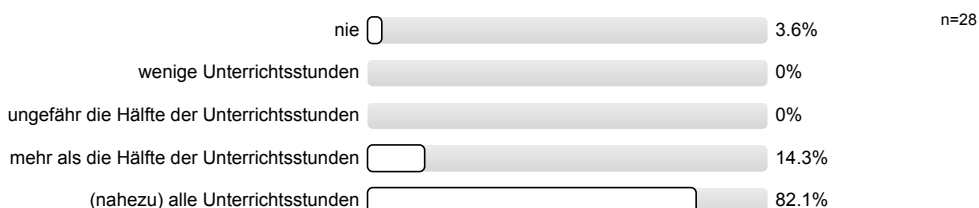
Legende

Frage-
text

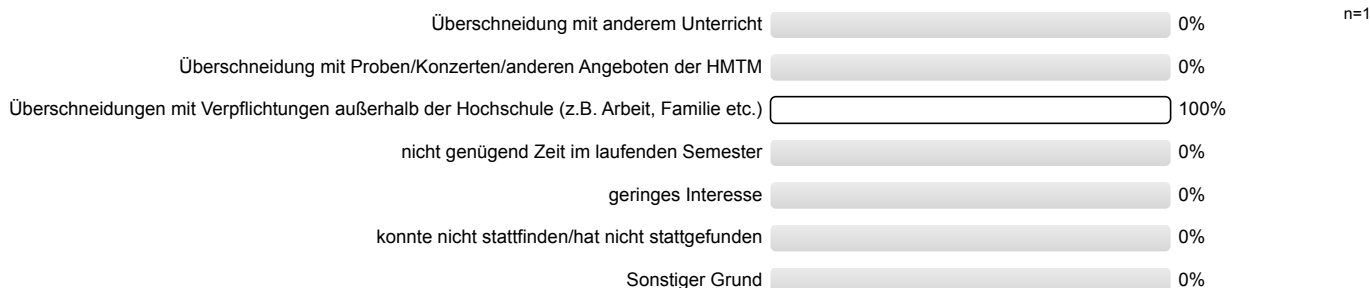


2. Besuch der Lehrveranstaltung

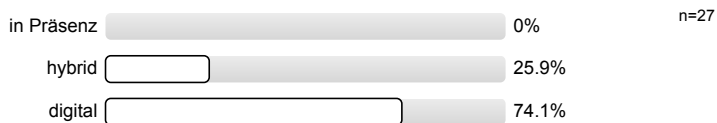
2.1) Sie haben sich für die Lehrveranstaltung "Dozentenprofil" bei Prof. Dr. Ulrich Kaiser angemeldet, wie häufig haben Sie die Lehrveranstaltung besucht?



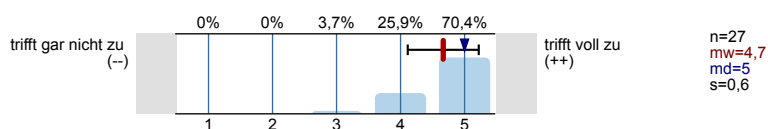
2.2) Wenn Sie die Veranstaltung nie besucht haben, was war der Grund?



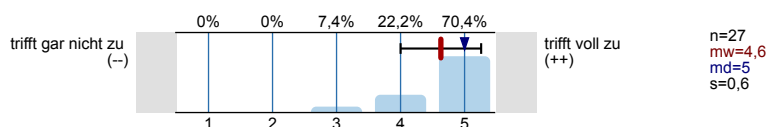
2.3) Wie hat die Veranstaltung stattgefunden?



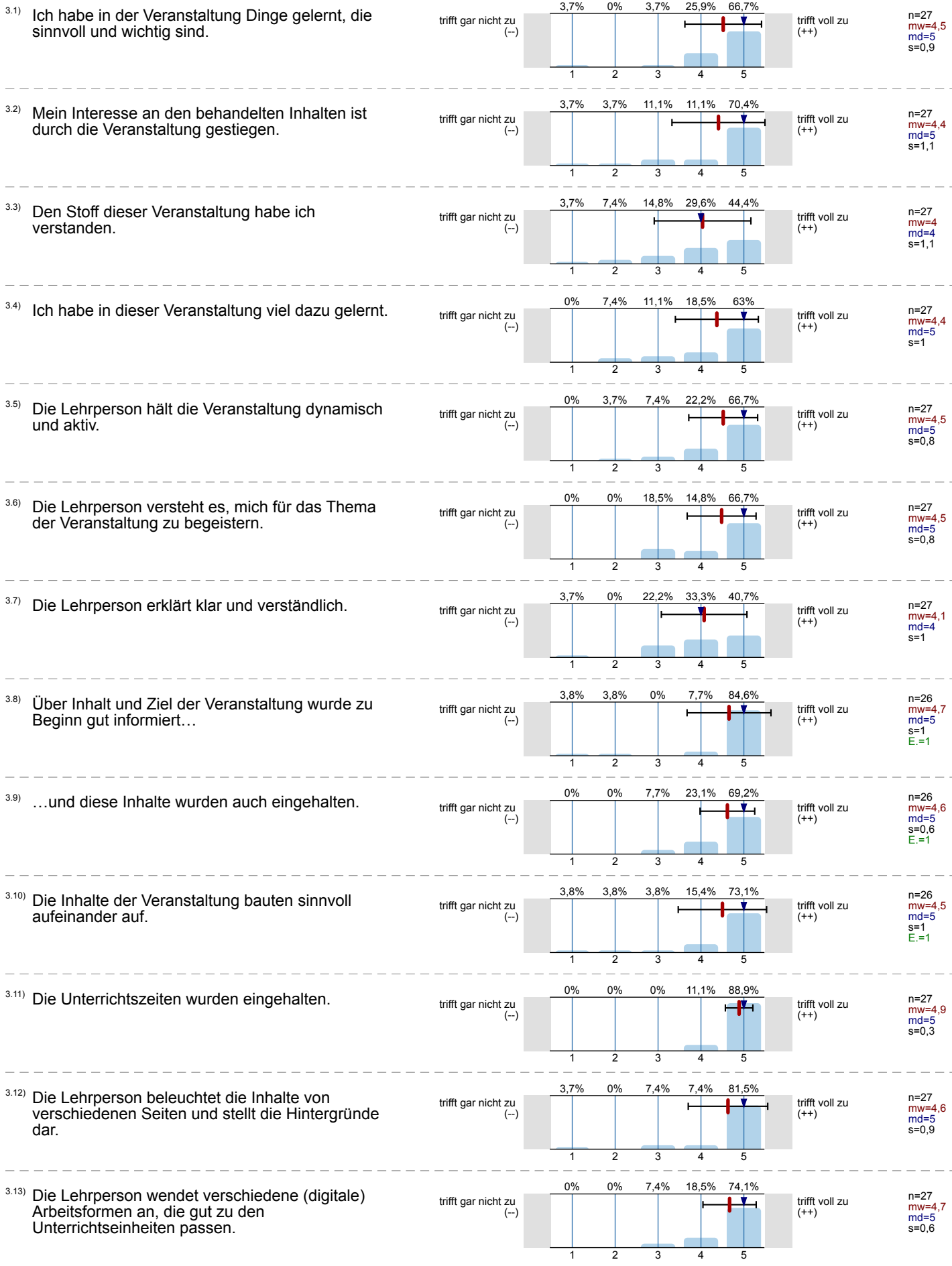
2.4) Die technischen Voraussetzungen zur Teilnahme an der Lehrveranstaltung waren bei mir vorhanden.

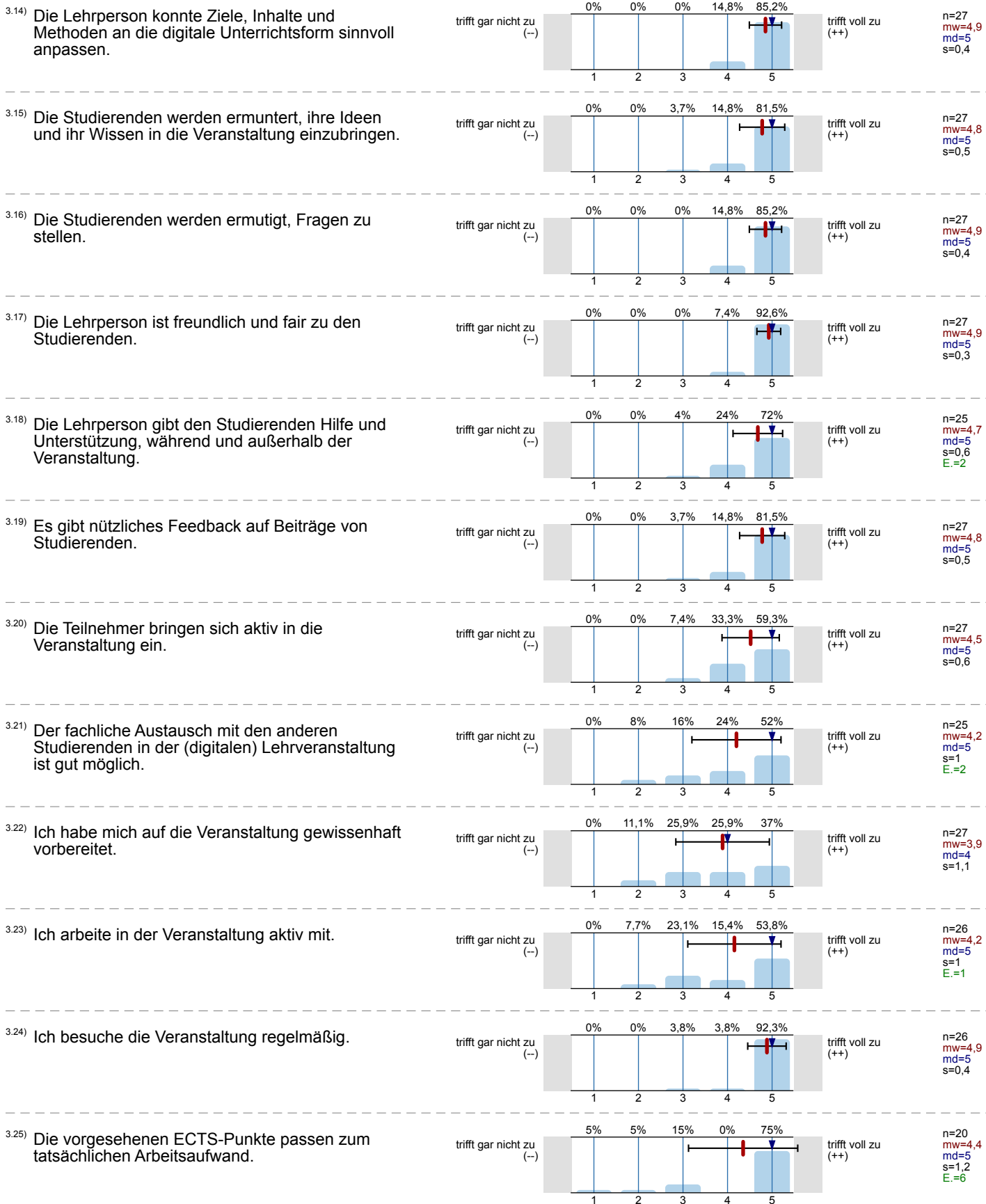


2.5) Die digitale Lehrveranstaltung funktionierte technisch einwandfrei.



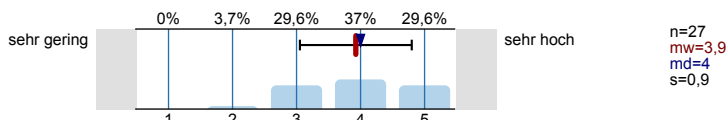
3. Bitte ankreuzen



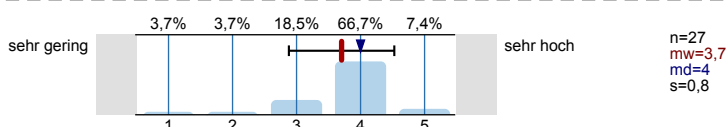


4. Bitte schätzen Sie ein:

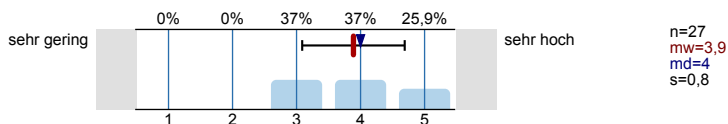
4.1) Wie schätzen Sie den Schwierigkeitsgrad dieser Veranstaltung ein?



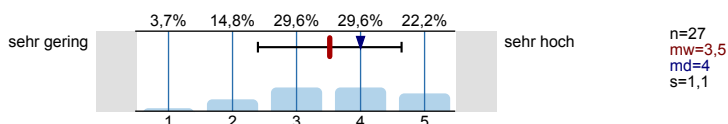
4.2) Wie schätzen Sie den Arbeitsaufwand für diese Veranstaltung ein?



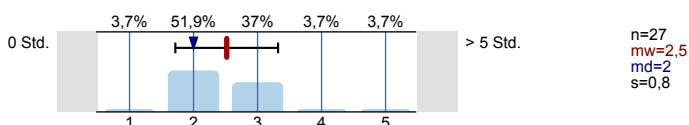
4.3) Wie schätzen Sie das Tempo dieser Veranstaltung ein?



4.4) Wie hoch war Ihr Interesse am Thema vor Beginn der Veranstaltung?

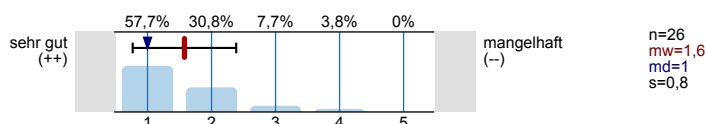


4.5) Arbeitsaufwand für die Veranstaltung pro Woche (Vorlesungszeit und Semesterferien):



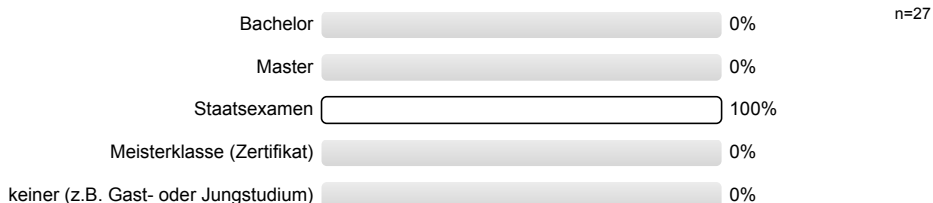
5. Und insgesamt:

5.1) Wie würden Sie die Veranstaltung insgesamt bewerten?

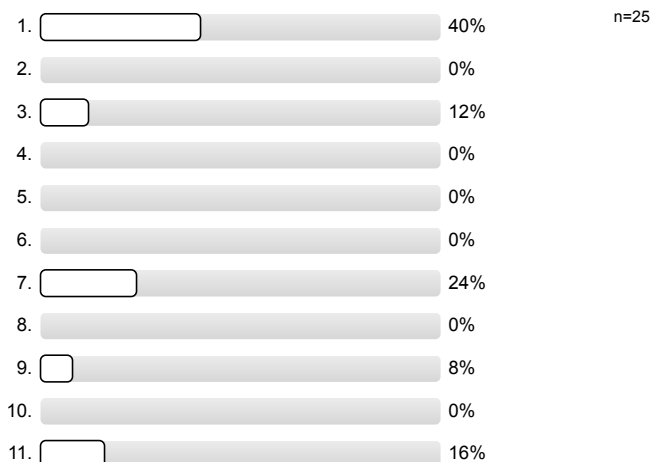


6. Bitte füllen Sie aus:

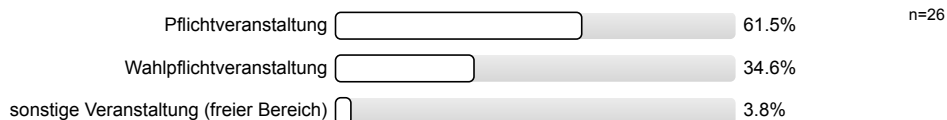
6.1) Ihr angestrebter Abschluss ist?



6.2) In welchem Fachsemester studieren Sie Ihren aktuellen Studiengang?



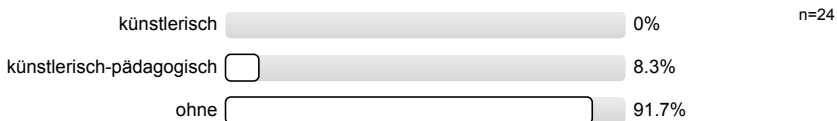
6.3) Die Veranstaltung ist für Sie eine...



6.4) Was ist Ihr Studienfach?

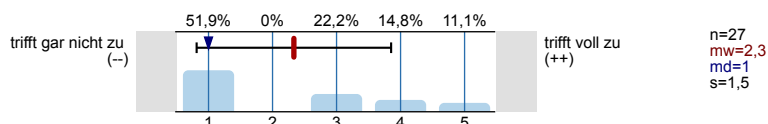
- GMR
- Klavier
- LA GS
- LAG
- LaG (2 Nennungen)
- LaG Doppelfach (3 Nennungen)
- Lehramt
- Lehramt Gymnasium
- Lehramt Gymnasium (Doppelfach)
- Lehramt Gymnasium Doppelfach (3 Nennungen)
- Lehramt Gymnasium Fächerverbindung
- Lehramt Gymnasium doppelfach
- Lehramt an Gymnasien

6.5) Was ist die Studienrichtung Ihres Studienfachs?

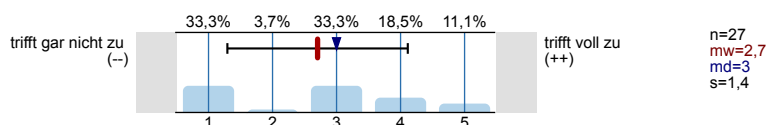


7. Kommentare

7.1) Ich wünsche mir, dass in Zukunft verstärkt die klassische Präsenz-Lehre durch Online-Aktivitäten ergänzt wird.



7.2) Ich wünsche mir, dass in Zukunft verstärkt digitale Lehr- und Lernmaterialien eingesetzt werden.



7.3) Was gefiel Ihnen an der Lehrveranstaltung gut? (Ihre Antwort ist eine direkte Rückmeldung an den*die Lehrende*n und wird im Bericht aufgelistet)

- 1. Grundsätzlich (in allen deinen Kursen) die Fehler- und Fragekultur. Man kann jede, noch so "doofe" Frage stellen und kriegt eine wertschätzende Antwort. 2. Deine Offenheit für Kritik. Insgesamt kann man für die eigene Entwicklung zur Lehrerpersönlichkeit viel von deinen Kursen mitnehmen.
- Die Lehrperson ist sehr nett. Man hat Dinge für das Leben gelernt. Man hat verschiedenen Seiten und Tools kennengelernt, die man noch nicht kannte.
- Ich fand das Seminar super spannend, ich habe so viel Neues mitgenommen und dazugelernt, musste alte Denkstrukturen loslassen und habe endlich mal andere Perspektiven aufgezeigt bekommen. Ich fand das Seminar eines der spannendsten und interessantesten Seminare die ich je an der Musikhochschule hatte und würde mich freuen, wenn es weitere solcher Art irgendwann noch geben würde!
- Umgang mit Studierenden, deren Fragen und Anregungen.

- bei Ihnen hat die digitale Lehre mit Abstand am besten geklappt.
 - praktische Unterrichtskonzepte und -anleitungen, um (vermeintlich) schwierige Themen zu unterrichten, Betrachtung aus unterschiedlichen Perspektiven, Einblick in sinnvolle online-Programme für den Unterricht
-
- 7.4) Was gefiel Ihnen an der Lehrveranstaltung nicht? Was könnte man in Zukunft besser machen? (Ihre Antwort ist eine direkte Rückmeldung an den*die Lehrende*n und wird im Bericht aufgelistet)
- Das Lerntempo war extrem schnell, einige haben nach 3-4 Stunden den Anschluss verloren. Die Grundlagen waren nicht 100%ig klar. Unbedingt mehr Musik hören!
 - Eventuell hätte man die Arbeit mit den Online-Programmen etwas verkürzen können und dafür noch mehr Unterrichtsbeispiele erarbeiten/kennenlernen können?
 - Manchmal war das Tempo ein wenig zu schnell gewählt, das war aber nur die Ausnahme.

Profillinie

Zusammenstellung: Dozentenprofil






Verwendete Werte in der Profillinie: Mittelwert

2. Besuch der Lehrveranstaltung






2.4) Die technischen Voraussetzungen zur Teilnahme an der Lehrveranstaltung waren bei mir vorhanden.	trifft gar nicht zu (--)									trifft voll zu (++)	n=27	mw=4,7	md=5,0	s=0,6
2.5) Die digitale Lehrveranstaltung funktionierte technisch einwandfrei.	trifft gar nicht zu (--)									trifft voll zu (++)	n=27	mw=4,6	md=5,0	s=0,6

3. Bitte ankreuzen

3.1) Ich habe in der Veranstaltung Dinge gelernt, die sinnvoll und wichtig sind.	trifft gar nicht zu (--)									trifft voll zu (++)	n=27	mw=4,5	md=5,0	s=0,9
3.2) Mein Interesse an den behandelten Inhalten ist durch die Veranstaltung gestiegen.	trifft gar nicht zu (--)									trifft voll zu (++)	n=27	mw=4,4	md=5,0	s=1,1
3.3) Den Stoff dieser Veranstaltung habe ich verstanden.	trifft gar nicht zu (--)									trifft voll zu (++)	n=27	mw=4,0	md=4,0	s=1,1
3.4) Ich habe in dieser Veranstaltung viel dazu gelernt.	trifft gar nicht zu (--)									trifft voll zu (++)	n=27	mw=4,4	md=5,0	s=1,0
3.5) Die Lehrperson hält die Veranstaltung dynamisch und aktiv.	trifft gar nicht zu (--)									trifft voll zu (++)	n=27	mw=4,5	md=5,0	s=0,8
3.6) Die Lehrperson versteht es, mich für das Thema der Veranstaltung zu begeistern.	trifft gar nicht zu (--)									trifft voll zu (++)	n=27	mw=4,5	md=5,0	s=0,8
3.7) Die Lehrperson erklärt klar und verständlich.	trifft gar nicht zu (--)									trifft voll zu (++)	n=27	mw=4,1	md=4,0	s=1,0
3.8) Über Inhalt und Ziel der Veranstaltung wurde zu Beginn gut informiert...	trifft gar nicht zu (--)									trifft voll zu (++)	n=26	mw=4,7	md=5,0	s=1,0
3.9) ...und diese Inhalte wurden auch eingehalten.	trifft gar nicht zu (--)									trifft voll zu (++)	n=26	mw=4,6	md=5,0	s=0,6
3.10) Die Inhalte der Veranstaltung bauten sinnvoll aufeinander auf.	trifft gar nicht zu (--)									trifft voll zu (++)	n=26	mw=4,5	md=5,0	s=1,0
3.11) Die Unterrichtszeiten wurden eingehalten.	trifft gar nicht zu (--)									trifft voll zu (++)	n=27	mw=4,9	md=5,0	s=0,3
3.12) Die Lehrperson beleuchtet die Inhalte von verschiedenen Seiten und stellt die Hintergründe dar.	trifft gar nicht zu (--)									trifft voll zu (++)	n=27	mw=4,6	md=5,0	s=0,9
3.13) Die Lehrperson wendet verschiedene (digitale) Arbeitsformen an, die gut zu den Unterrichtseinheiten passen.	trifft gar nicht zu (--)									trifft voll zu (++)	n=27	mw=4,7	md=5,0	s=0,6
3.14) Die Lehrperson konnte Ziele, Inhalte und Methoden an die digitale Unterrichtsform sinnvoll anpassen.	trifft gar nicht zu (--)									trifft voll zu (++)	n=27	mw=4,9	md=5,0	s=0,4
3.15) Die Studierenden werden ermuntert, ihre Ideen und ihr Wissen in die Veranstaltung einzubringen.	trifft gar nicht zu (--)									trifft voll zu (++)	n=27	mw=4,8	md=5,0	s=0,5
3.16) Die Studierenden werden ermutigt, Fragen zu stellen.	trifft gar nicht zu (--)									trifft voll zu (++)	n=27	mw=4,9	md=5,0	s=0,4
3.17) Die Lehrperson ist freundlich und fair zu den Studierenden.	trifft gar nicht zu (--)									trifft voll zu (++)	n=27	mw=4,9	md=5,0	s=0,3
3.18) Die Lehrperson gibt den Studierenden Hilfe und Unterstützung, während und außerhalb der Veranstaltung.	trifft gar nicht zu (--)									trifft voll zu (++)	n=25	mw=4,7	md=5,0	s=0,6
3.19) Es gibt nützliches Feedback auf Beiträge von Studierenden.	trifft gar nicht zu (--)									trifft voll zu (++)	n=27	mw=4,8	md=5,0	s=0,5
3.20) Die Teilnehmer bringen sich aktiv in die Veranstaltung ein.	trifft gar nicht zu (--)									trifft voll zu (++)	n=27	mw=4,5	md=5,0	s=0,6

3.21) Der fachliche Austausch mit den anderen Studierenden in der (digitalen) Lehrveranstaltung ist gut möglich.	trifft gar nicht zu (--)		trifft voll zu (++)	n=25	mw=4,2	md=5,0	s=1,0
3.22) Ich habe mich auf die Veranstaltung gewissenhaft vorbereitet.	trifft gar nicht zu (--)		trifft voll zu (++)	n=27	mw=3,9	md=4,0	s=1,1
3.23) Ich arbeite in der Veranstaltung aktiv mit.	trifft gar nicht zu (--)		trifft voll zu (++)	n=26	mw=4,2	md=5,0	s=1,0
3.24) Ich besuche die Veranstaltung regelmäßig.	trifft gar nicht zu (--)		trifft voll zu (++)	n=26	mw=4,9	md=5,0	s=0,4
3.25) Die vorgesehenen ECTS-Punkte passen zum tatsächlichen Arbeitsaufwand.	trifft gar nicht zu (--)		trifft voll zu (++)	n=20	mw=4,4	md=5,0	s=1,2



4. Bitte schätzen Sie ein:

4.1) Wie schätzen Sie den Schwierigkeitsgrad dieser Veranstaltung ein?	sehr gering		sehr hoch	n=27	mw=3,9	md=4,0	s=0,9
4.2) Wie schätzen Sie den Arbeitsaufwand für diese Veranstaltung ein?	sehr gering		sehr hoch	n=27	mw=3,7	md=4,0	s=0,8
4.3) Wie schätzen Sie das Tempo dieser Veranstaltung ein?	sehr gering		sehr hoch	n=27	mw=3,9	md=4,0	s=0,8
4.4) Wie hoch war Ihr Interesse am Thema vor Beginn der Veranstaltung?	sehr gering		sehr hoch	n=27	mw=3,5	md=4,0	s=1,1
4.5) Arbeitsaufwand für die Veranstaltung pro Woche (Vorlesungszeit und Semesterferien):	0 Std.		> 5 Std.	n=27	mw=2,5	md=2,0	s=0,8

5. Und insgesamt:

5.1) Wie würden Sie die Veranstaltung insgesamt bewerten?	sehr gut (++)		mangelhaft (--)	n=26	mw=1,6	md=1,0	s=0,8
---	---------------	---	-----------------	------	--------	--------	-------

7. Kommentare

7.1) Ich wünsche mir, dass in Zukunft verstärkt die klassische Präsenz-Lehre durch Online-Aktivitäten ergänzt wird.	trifft gar nicht zu (--)		trifft voll zu (++)	n=27	mw=2,3	md=1,0	s=1,5
7.2) Ich wünsche mir, dass in Zukunft verstärkt digitale Lehr- und Lernmaterialien eingesetzt werden.	trifft gar nicht zu (--)		trifft voll zu (++)	n=27	mw=2,7	md=3,0	s=1,4